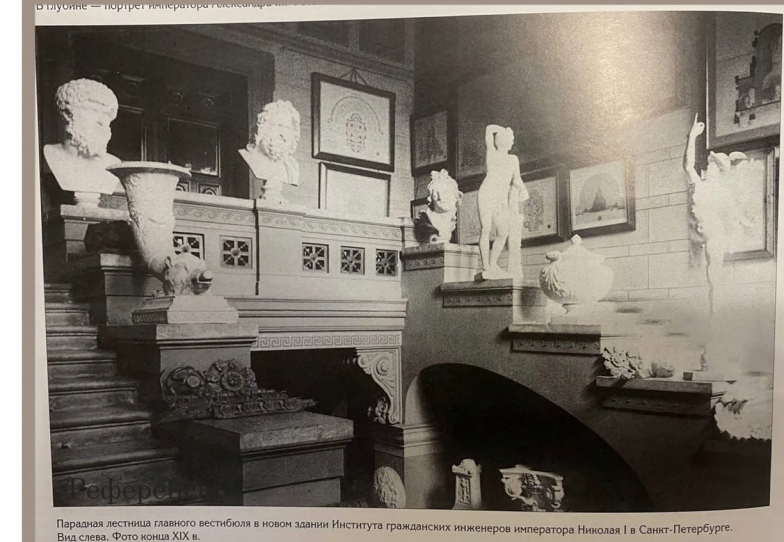


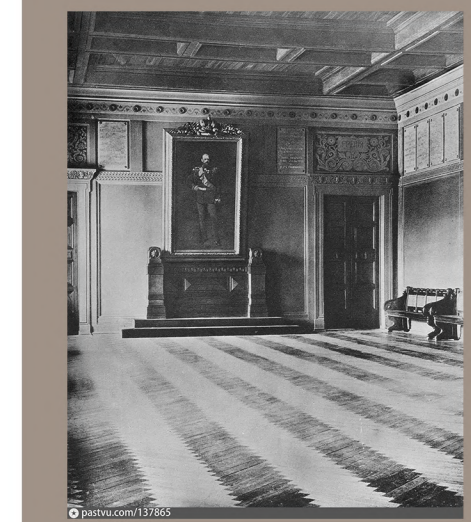
GASU SPACE

Основная концепция - совмещение технологий и традиций. Сохранение идентичности университета, возвращение к некоторым особенностям интерьера Института гражданских инженеров.

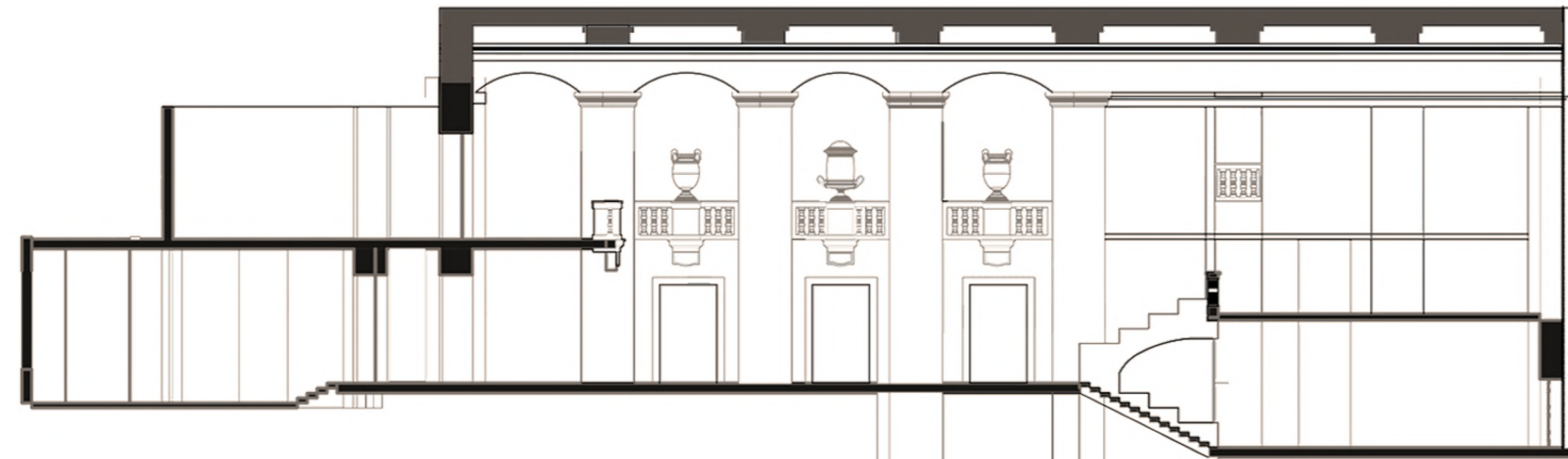


Воссоздание парадной лестницы напротив главного входа университета

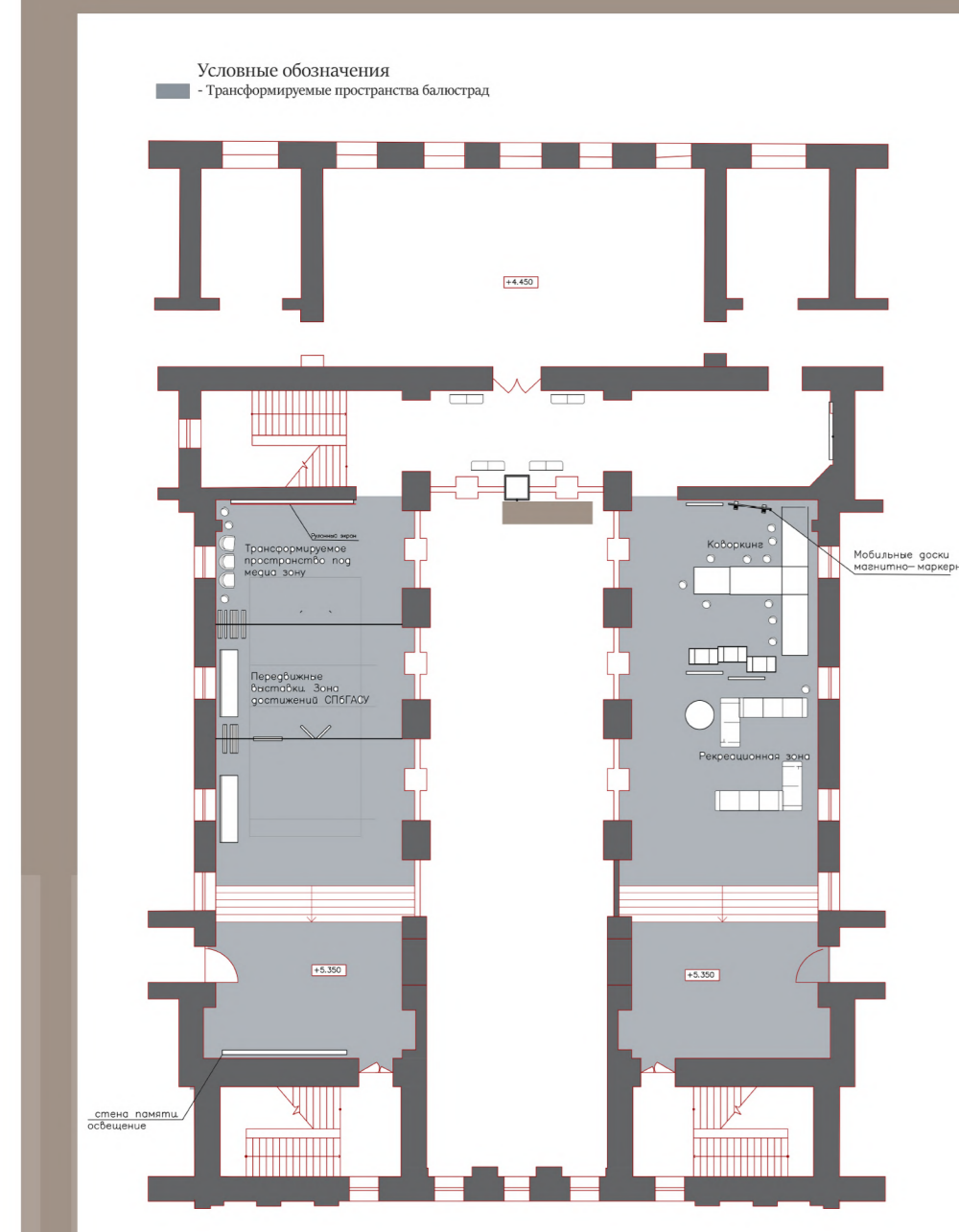
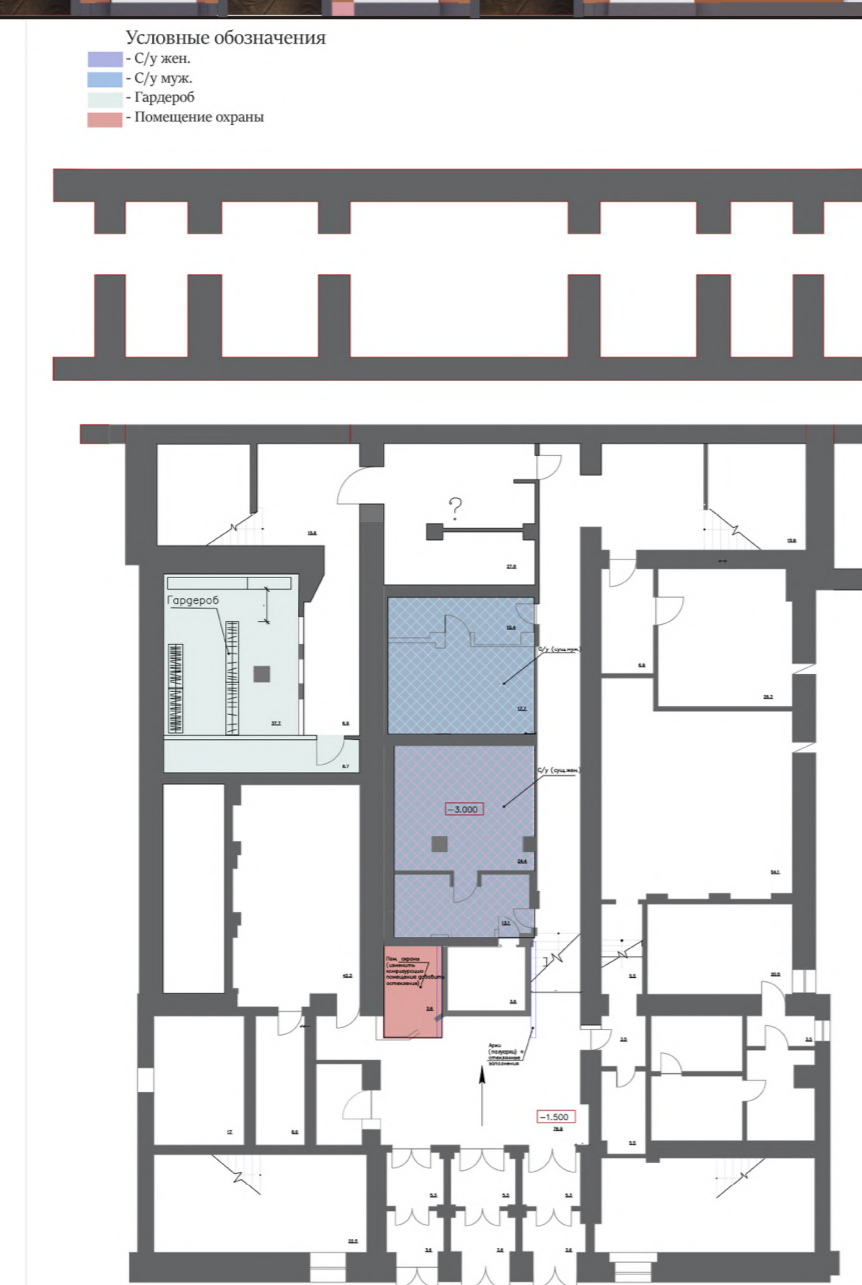
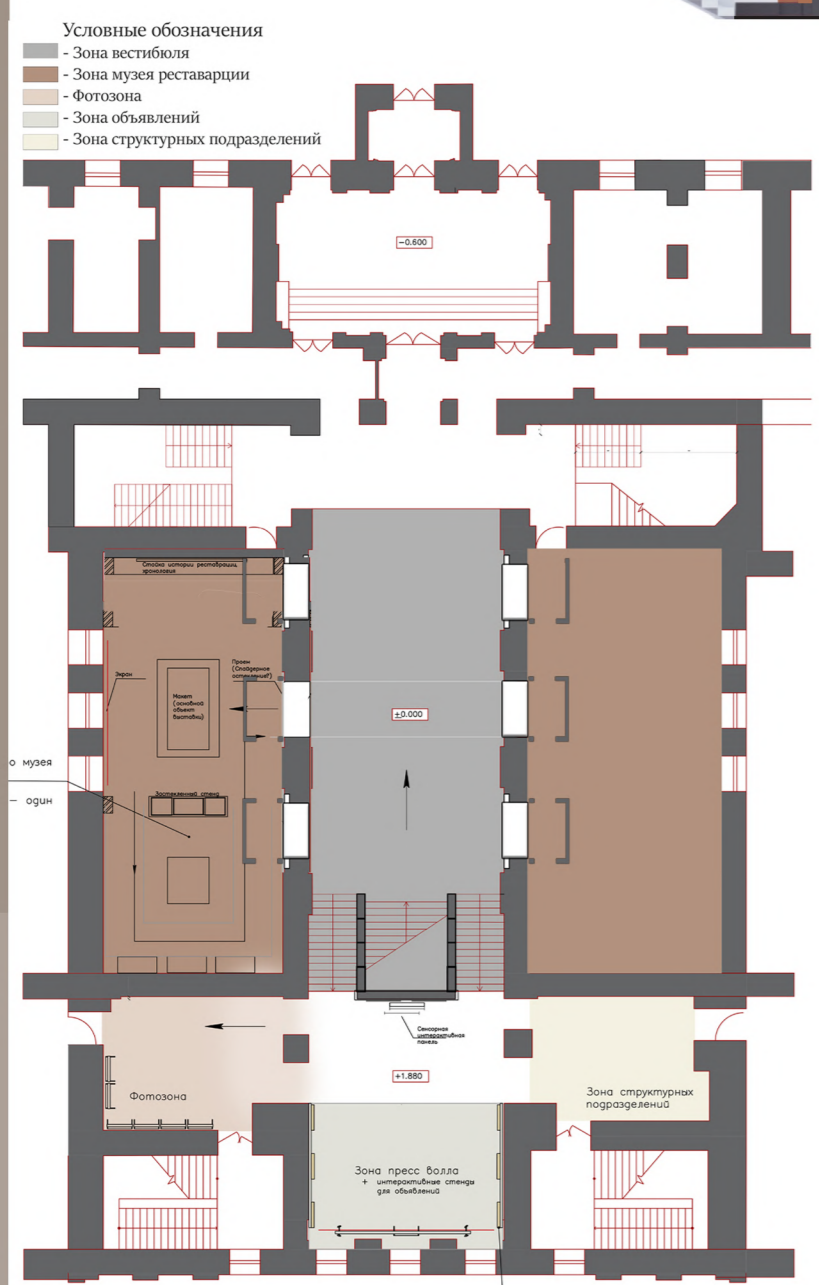
Обращение к декоративным элементам по фотографиям XIX века, воссоздание рисунка



Обновление отделки с использованием качественных материалов, поддерживающих идентичность вестибюля.



Создание многофункциональных трансформируемых пространств: музея реставрации



Проект направлен на превращение вестибюля в «сердце» университета — место для встреч, общения, обучения и творчества. Основными идеями являются:

- Связь эпох: сохранение исторических архитектурных элементов, таких как колонны, барельефы и мозаичные полы, которые символизируют богатое прошлое вуза. В то же время использование современных материалов и технологий поддерживает стремление университета к инновациям.
- Открытость и многофункциональность: пространство зонировано таким образом, чтобы каждый участок имел конкретное назначение. Это позволяет вестибюлю функционировать как информационный центр, выставочное пространство и зона отдыха.
- Динамическое освещение: освещение спроектировано с учетом как функциональных, так и декоративных целей. Оно создает атмосферу, подчеркивая архитектурные элементы, выделяя экспонаты и придавая помещению современный вид.

